

TÖLFRÆÐI ÍPRÓTTAHREYFINGARINNAR 2017



FÉLAGAKERFIÐ FELIX

Felix er miðlægt félagakerfi Íþrótt- og Ólympíu-samband Íslands (ÍSí) og Ungmennafélags Íslands (UMFÍ) og heldur utan um íþróttaiðkendum á Íslandi. Kerfið var fyrst tekið í notkun árið 2004 og er hannað af hugbúnaðarfyrirtækinu Idega. Íþróttafélög innan ÍSí og UMFÍ hafa beinan aðgang inn í kerfið í gegnum helstu vafra sem eru á markaðnum í dag.

Kerfið fá sambandsaðilar til notkunar endurgjalds-laust og nýtist það til að halda utan um daglega skráningu þátttakenda í íþróttastarfinu sem og innheimtu félags- og æfingagjalda, ef vill. Felix er tengdur beint við þjóðskrá sem auðveldar til muna allt utanumhald. Þá er hægt að halda utan um netföng einstaklinga og senda tölvupóst beint úr kerfinu.

Kerfið býður upp á aðgangsstýringu með rafrænum skilríkjum sem gerir félögum kleift að gefa aðgang á einfaldan máta. Þannig er t.d. hægt að gefa þjálfurum aðgang til að skrá og uppfæra sína iðkendum og allar breytingar sem verða eiga sér stað miðlægt í kerfinu, sem tryggir að alltaf er verið að horfa á réttar upplýsingar.

Með nýjum og endurbættum Felix er öll félagamsýsla hjá félögum mun auðveldari, skýrslugerð og tölfræði úrvinnsla hefur verið stórbætt, þ.m.t. starfsskýrsluskil, iðkendaskráningu og greiðslur iðkenda- og félagsgjalda. Högun kerfisins og tækniuppbygging einfaldar skráningarferla og bætir skilvirkni í upplýsingamiðlun.

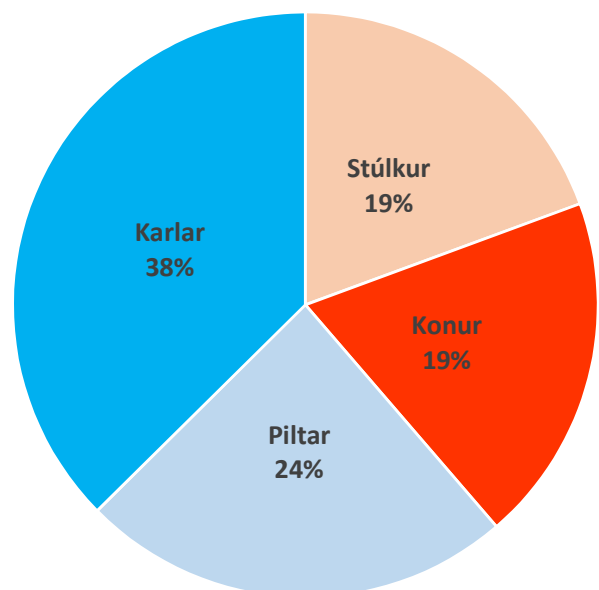
NAUÐSYN FÉLAGAKERFIS

Skráning í Felix er ekki einungis nauðsynleg vegna tölfræðiúrvinnslu heldur einnig gagnvart:

- keppnisrétti í mótum sérsambanda
- dómstólum íþróttahreyfingarinnar
- lyfjaeftirliti
- endurgreiðslum úr slysabótasjóði ÍSí
- ákvörðun um fulltrúafjölda á þingum sambandsaðila
- lottóúthlutun íþróttahreyfingarinnar

TÖLFRÆÐI

Tölfræði ÍSí er byggð á gögnum úr starfsskýrslum og hefur ÍSí yfir að ráða gögnum, greinanleg á einstaklinga, allt aftur til ársins 1994. Um er að ræða einstæð gögn enda er ekki vitað til að nokkur önnur þjóð hafi safnað saman gögnum um íþróttaiðkun sem hægt er að greina með þessum hætti.



Iðkendum 2017 eftir kyni

STARFSSKÝRSLUR

Fyrir 15. apríl ár hvert ber sambandsaðilum innan ÍSÍ að skila inn skýrslu í Felix um starfsemi ársins á undan. Þessar skýrslur bera nafnið Starfsskýrslur ÍSÍ og UMFÍ og er þeim skipt í þrjá hluta. Fyrst ber að nefna þann

hluta sem inniheldur upplýsingar um stjórn félags og deilda, þá er að finna lykiltölur úr ársreikningum og síðast en ekki síst gögn um iðkendur, félaga og stjórnarmenn.

FELIX NÁMSKEIÐ

Á undanförunum árum hafa verið haldin stutt Felixnámskeið víða um land, í samráði við sambandsaðila. Það er ljóst að námskeiðin skila marktækari notkun kerfisins, um leið og skilningur og reynsla notenda eykst. Þau íþróttafélög sem hafa þegið reglulega kennslu í Felix hafa nýtt sér Felix með mun markvissari hætti en önnur íþróttafélög.

Þeir aðilar sem hafa áhuga á að fá Felixnámskeið í sitt byggðarlag er bent á að hafa samband við viðkomandi íþróttahérað sem skipuleggur slíkt námskeið í samráði við umsjónaraðila Felix.

Notendur eru einnig hvattir til að nýta sér handbækur og leiðbeiningar vegna kerfisins eða hafa samband við umsjónarmann Felix. Þá er einnig bent á starfsmenn íþróttahéraða, sem margir hverjir hafa góða þekkingu á kerfinu og geta aðstoðað sín íþróttafélög við kerfið.

Boðið er uppá þrjú námskeið í Felix:

Felix - fyrstu skrefin

Felix - framhald

Felix - fyrir héraðs- og sérsambönd

IÐKANIR 2017 EFTIR ÍÞRÓTTAHERUÐUM

Hérað	Konur		Karlar		Samtals iðkanir			Breyting milli ára		Fjöldi íþr. félaga	Fjöldi íþr. greina
	-15	16+	-15	16+	2017	2016	2015	16 til 17	15 til 17		
HSB	10	25	25	92	152	197	279	-23%	-46%	2	6
HSH	251	390	280	679	1.600	1.609	1.559	-1%	3%	13	13
HSS	37	50	35	106	228	258	235	-12%	-3%	7	9
HSV	500	284	578	639	2.001	1.814	1.290	10%	55%	13	17
HSP	398	491	330	859	2.078	1.969	1.704	6%	22%	21	19
HHF	72	70	58	166	366	145	398	152%	-8%	6	7
HSK	2012	3368	2081	5413	12.874	13.518	13.384	-5%	-4%	50	23
ÍA	980	445	1027	942	3.394	2.734	3.015	24%	13%	19	18
ÍBA	1529	1240	1827	2699	7.295	7.491	7.121	-3%	2%	21	32
ÍBH	3685	2007	4577	4550	14.819	13.566	12.985	9%	14%	19	30
ÍRB	1085	761	1119	2328	5.293	4.903	4.576	8%	16%	9	19
ÍBR	7871	6329	10589	14873	39.662	46.774	40.900	-15%	-3%	69	44
ÍS	704	300	791	920	2.715	2.422	2.187	12%	24%	9	12
ÍBV	325	309	427	669	1.730	1.752	1.692	-1%	2%	12	11
UÍA	680	896	863	2026	4.465	3.911	4.201	14%	6%	32	22
UDN	82	93	100	93	368	400	396	-8%	-7%	6	5
UÍF	307	259	236	404	1.206	787	818	53%	47%	12	10
USAH	38	219	63	437	757	745	706	2%	7%	10	7
UMSB	270	416	357	764	1.807	1.921	1.802	-6%	0%	14	13
UMSE	340	324	333	460	1.457	1.100	1.202	32%	21%	13	13
UMSK	6699	5430	8795	9146	30.070	32.869	31.277	-9%	-4%	40	31
UMSS	472	633	522	1054	2.681	2.387	2.138	12%	25%	10	18
USVH	126	245	124	289	784	687	689	14%	14%	3	8
USVS	63	113	58	151	385	363	382	6%	1%	6	5
USÚ	138	290	135	482	1.045	1.019	931	3%	12%	6	16
Samtals	28.674	24.987	35.330	50.241	139.232	145.341	135.867				

IÐKANIR 2017 EFTIR ÍÞRÓTTAGREINUM

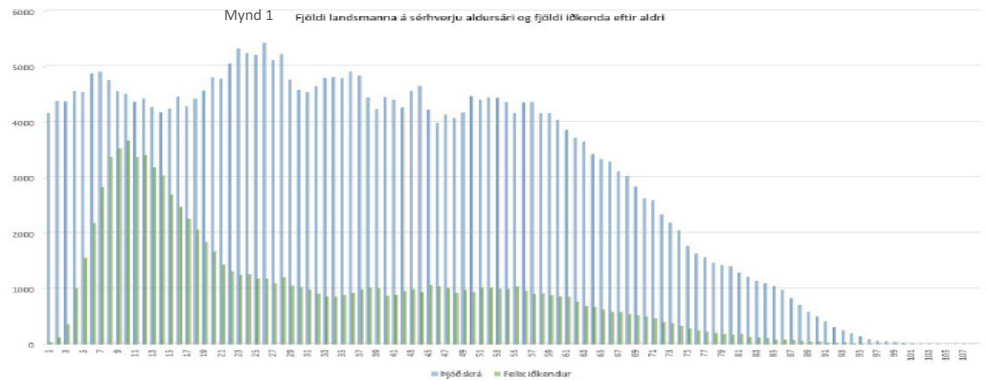
Íþróttagrein	Konur			Karlar			Samtals iðkanir			Breyting milli ára		Fjöldi íþr. félaga	Fjöldi héraða.
	-15	16+	Alls	-15	16+	Alls	2017	2016	2015	16 til 17	15 til 17		
Aikido	11	54	65	23	128	151	216	216	199	0%	9%	1	1
Akstursíþróttir	2	105	107	9	1.264	1.273	1.380	895	1.043	54%	32%	11	8
Almenningsíþróttir	2.707	1.978	4.685	3.347	1.675	5.022	9.707	9.636	7.502	1%	29%	40	18
Badminton	968	886	1.854	1.131	1.687	2.818	4.672	4.558	4.888	3%	-4%	25	18
Bandí	12	30	42	33	60	93	135	256	237	-47%	-43%	3	3
Blak	493	1.653	2.146	493	800	1.293	3.439	3.236	3.323	6%	3%	58	20
Bogfimi	29	148	177	64	385	449	626	527	444	19%	41%	9	8
Borðtennis	55	54	109	161	239	400	509	842	749	-40%	-32%	13	7
Dans	713	663	1.376	271	402	673	2.049	2.363	2.859	-13%	-28%	10	5
Fimleikar	6.807	548	7.355	3.038	292	3.330	10.685	13.322	12.817	-20%	-17%	28	16
Fisflug		35	35		297	297	332	-	273		22%	1	1
Frjálsíþróttir	1.552	837	2.389	1.541	806	2.347	4.736	5.489	4.264	-14%	11%	76	20
Glima	79	51	130	94	122	216	346	334	313	4%	11%	13	8
Golf	492	5.606	6.098	1.147	12.144	13.291	19.389	19.136	17.833	1%	9%	59	23
Hafna- og mjúkbolti	6	7	13	25	45	70	83	84	165	-1%	-50%	1	1
Handknattleikur	1.434	784	2.218	2.547	1.441	3.988	6.206	8.576	8.537	-28%	-27%	25	8
Hestaiþróttir	1.776	4.282	6.058	1.122	4.912	6.034	12.092	11.132	11.321	9%	7%	46	21
Hjólreiðar	70	328	398	326	682	1.008	1.406	1.023	1.063	37%	32%	16	10
Hnefaleikar	110	257	367	341	607	948	1.315	1.183	950	11%	38%	6	5
Íshokki	67	106	173	190	155	345	518	582	571	-11%	-9%	4	2
Íþróttir fatlaðra	78	351	429	142	504	646	1.075	1.023	970	5%	11%	16	12
Jiu jitsu	10	61	71	15	90	105	176	176	177	0%	-1%	1	1
Júdó	155	102	257	470	502	972	1.229	1.542	1.104	-20%	11%	11	8
Karate	223	139	362	737	275	1.012	1.374	1.264	1.509	9%	-9%	14	8
Keila	14	87	101	36	232	268	369	565	575	-35%	-36%	5	3
Klífur	183	188	371	184	327	511	882	840	806	5%	9%	3	3
Knattspyrna	5.564	2.013	7.577	11.354	6.412	17.766	25.343	26.531	23.382	-4%	8%	127	24
Körfuknattleikur	1.264	698	1.962	2.512	1.893	4.405	6.367	7.142	7.113	-11%	-10%	62	22
Kraftlyftingar	28	369	397	21	777	798	1.195	1.478	1.312	-19%	-9%	18	13
Krulla		8	8		44	44	52	53	53	-2%	-2%	1	1
Kricket			-	1	27	28	28					1	1
Listskautar	476	53	529	15	1	16	545	552	567	-1%	-4%	3	2
Lyftingar	39	248	287	45	385	430	717	744	640	-4%	12%	10	8
Mótarhj. og snj.sl.íþr.	25	286	311	87	2.408	2.495	2.806	2.440	2.399	15%	17%	10	13
Rathlaup	18	33	51	17	46	63	114	114	114	0%	0%	1	1
Rugby		9	9		56	56	65					2	1
Siglingar	99	234	333	289	1.050	1.339	1.672	1.398	1.475	20%	13%	9	8
Skiðaiþróttir	486	286	772	508	328	836	1.608	1.559	1.546	3%	4%	21	11
Skotíþróttir	2	324	326	17	4.623	4.640	4.966	4.641	4.573	7%	9%	19	17
Skvass		146	146		678	678	824	827	827	0%	0%	2	2
Skyllingar	22	353	375	108	773	881	1.256	1.252	1.245	0%	1%	3	3
Sund	1.770	301	2.071	1.549	232	1.781	3.852	4.005	2.690	-4%	43%	37	19
Sviffflug		4	4		79	79	83	83	83	0%	0%	2	2
Taekwondó	138	133	271	384	203	587	858	1.272	1.045	-33%	-18%	14	9
Tennis	154	375	529	248	485	733	1.262	1.699	1.633	-26%	-23%	9	5
Þríþraut		155	155		165	165	320	405	350	-21%	-9%	8	6
Wushu	14	148	162	24	167	191	353	346	328	2%	8%	1	1
Samtals	28.145	25.516	53.661	34.666	50.905	85.571	139.232	145.341	135.867				

Ef bornar eru saman tölur síðustu ára sést að það er fækkun á iðkendum hjá sérsamböndum og á það sér skýringu. Ef skoðaður er munur á milli ára 2015 og 2016 sést að það var mikil aukning á iðkendum milli ára. Skýringin á þessu er að árið 2016 var tekinn í gagnið sjálfvirkur flutningur á félagsmönnum og iðkendum frá Nóra yfir í Felix. Við nánari skoðun

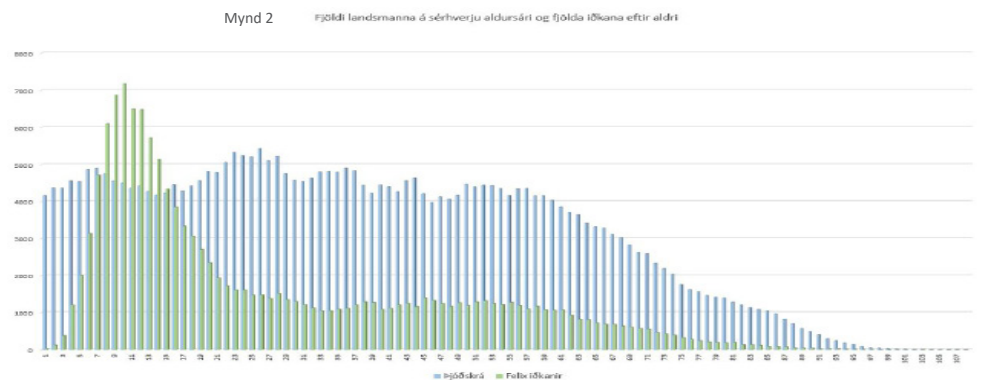
kom í ljós að ekki hafði verið tekið til hjá félögum í iðkendamöppum í einhvern tíma. Í framhaldi af því var farið í ítarlega tiltekt í iðkendahópum hjá öllum félögum sem nota Nóra og eru með sjálfvirkan flutning yfir í Felix. Tiltektin leiddi af sér fækkun á iðkendum en eftir standa áreiðanlegri tölur í Felix.

RÚMLEGA 28% STUNDA ÍPRÓTTIR

Íþróttaiðkendur innan ÍSÍ voru 94.804 árið 2017, sem jafngildir því að 28,36% landsmanna stundi íþróttir með íþróttafélögum innan ÍSÍ.



Ef skoðuð er mynd 1 þá er unnt að sjá fjölda landsmanna á sérhverju aldursári og fjölda iðkenda eftir aldri og á mynd 2 er hægt að sjá fjölda landsmanna á sérhverju aldursári og fjölda iðkenda eftir aldri.



LYKILTÖLUR ÚR STARFSSKÝRSLUM 2017

	2017	2016	Breyting
Félagsaðildir	344.711	281.562	22,4%
Félagsmenn (fjöldi kennitalna)	202.133	180.939	11,7%
Iðkanir	139.232	145.341	-4,2%
Iðkendur (fjöldi kennitalna)	95.248	99.822	-4,6%
Hlutfall landsmanna sem stunda íþróttir	27,5%	29,5%	
Íþróttahéruð	25	25	
Sérsambönd	32	32	
Fjöldi íþróttagreina	47	44	
Fjöldi íþróttafélaga	422	397	
Fjöldi deilda	855	803	

Fjölmennustu íþróttagr. 2017		Iðkanir
KSÍ	Knattspyrna	25.343
GSÍ	Golf	19.389
LH	Hestaíþróttir	12.092
FSÍ	Fimleikar	10.684
ÍFA	Almenningsíþróttir	9.707
KKÍ	Körfuknattleikur	6.367
HSÍ	Handknattleikur	6.206
STÍ	Skotíþróttir	4.966
FRÍ	Frjálsíþróttir	4.736
BSÍ	Badminton	4.672

Ef bornar eru saman tölur um félagsaðildir síðustu ára sést að það er töluverð aukning á fjölda félagsmanna í íþróttahreyfingunni og á það sér skýringu. Fjöldmörg íþróttafélög hafa tekið upp rafræn kerfi við skráningu iðkenda og um leið félagsmanna. Þannig eru forráðamenn iðkenda oftast en áður

skráðir sem félagsmenn í viðkomandi félagi þegar skráning á sér stað. Með samtengingu Felix við þessi skráningarkerfi rata þessir hópar félagsmanna oftast en áður í starfsskýrslur félaga og um leið eykst fjöldi félagsmanna í íþróttahreyfingunni.



ÍPRÓTTA- OG ÓLYMPIÚSAMBAND ÍSLANDS

Íþróttamiðstöðin í Laugardal
Engjavegur 6
104 Reykjavík
Sími: 514 4000
Netfang: isi@isi.is

Íþrótt- og Ólympíusamband Íslands (ÍSÍ) varð til við sameiningu Íþróttasambands Íslands og Ólympíunefndar Íslands árið 1997. ÍSÍ er landsamband héraðssambanda/íþróttabandalaga og sérsambanda og er einu heildarsamtök íþróttahreyfingarinnar á Íslandi. ÍSÍ er æðsti aðili frjálsrar íþróttastarfsemi í landinu samkvæmt íþróttalögum. Félag-saðildir í íþróttahreyfingunni eru rúmlega 344 þúsund og fjöldi virkra iðkenda er tæplega 95 þúsund.

