

# TÖLFRÆÐI ÍPRÓTTAHREYFINGARINNAR 2016



## FÉLAGAKERFIÐ FELIX

Felix er miðlægt félagakerfi ÍSÍ og Ungmennafélags Íslands (UMFÍ) og heldur utan um íþróttaiðkendur á Íslandi. Kerfið var tekið í notkun árið 2004 og er hannað af hugbúnaðarfyrtækinu Idega. Íþróttafélög innan ÍSÍ og UMFÍ hafa beinan aðgang inn í kerfið í gegnum helstu vafra sem eru á markaðnum í dag.

Kerfið fá sambandsaðilar til notkunar endurgjaldslaut og nýtist það til að halda utan um daglega skráningu þátttakenda í íþróttastarfinu. Felix er tengdur beint við þjóðskrá sem auðveldar til muna allt utanumhald. Þá er hægt að halda utan um netföng einstaklinga og senda tölvupóst beint úr kerfinu.

Kerfið býður upp á öfluga aðgangsstýringu sem gerir félögum kleift að aðgangsstýra kerfinu. Þannig er t.d. hægt að gefa þjálfurum aðgang til að skrá og uppfæra sína iðkendur og allar breytingar sem verða eiga sér stað miðlægt í kerfinu, sem tryggir að alltaf er verið að horfa á réttar upplýsingar.

## FELIX NÁMSKEIÐ

Á undanförunum árum hafa verið haldin stutt Felix-námskeið víða um land, í samráði við sambandsaðila. Það er ljóst að námskeiðin skila marktækari notkun kerfisins, um leið og skilningur og reynsla notenda eykst. Þau íþróttafélög sem hafa þegið reglulega kennslu í Felix hafa nýtt sér Felix með mun markvissari hætti en önnur íþróttafélög.

Boðið er uppá þrjú námskeið í Felix:  
Felix - fyrstu skrefin  
Felix - framhald  
Felix - fyrir héraðs- og sérsambönd

Vefsíða Felix er [www.felix.is](http://www.felix.is)



Síðustu misseri hefur staðið yfir þróun á nýrri útgáfu Felix kerfisins. Nýja útgáfan auðveldar félagaumsýslu hjá félögum, þ.m.t. starfsskýrsluskil, iðkendaskráningu og greiðslur iðkenda- og félagsgjalda. Högun kerfisins og tækniuppbygging einfaldar skráningarferla og bætir skilvirkni í upplýsingamiðlun. Miðlæg skýrslugerð og tölfræðiúrvinnsla hefur verið stórbætt.

Þeir aðilar sem hafa áhuga á að fá Felixnámskeið í sitt byggðarlag er bent á að hafa samband við viðkomandi íþróttahérað sem skipuleggur slíkt námskeið í samráði við umsjónaraðila Felix.

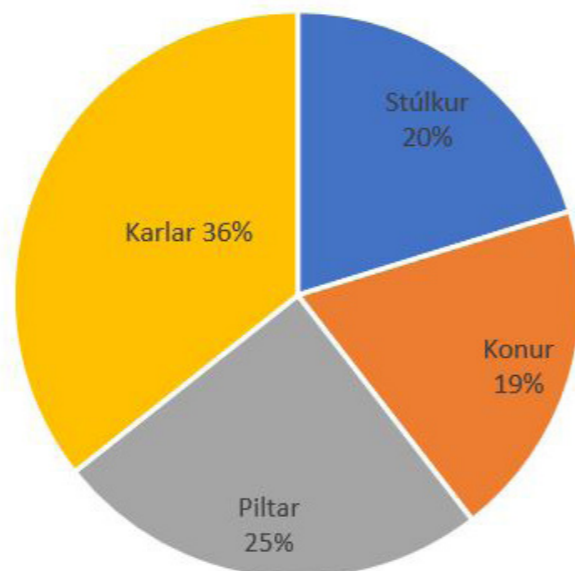
Notendur eru einnig hvattir til að nýta sér handbækur og leiðbeiningar vegna kerfisins eða hafa samband við umsjónamann Felix. Með yfirtökubúnaði er hægt að leiðbeina notendum í gegnum netið. Þá er einnig bent á starfsmenn íþróttahéraða, sem margir hverjir hafa góða þekkingu á kerfinu og geta aðstoðað sín íþróttafélög við kerfið.

## STARFSSKÝRSLUR

Fyrir 15. apríl ár hvert ber sambandsaðilum innan ÍSÍ að skila inn skýrslu í Felix um starfsemi ársins á undan. Þessar skýrslur bera nafnið Starfsskýrslur ÍSÍ og UMFÍ og er þeim skipt í þrjá hluta. Fyrst ber að nefna þann hluta sem inniheldur upplýsingar um stjórn félags og deilda, þá er að finna lykiltölur úr ársreikningum og síðast en ekki síst gögn um iðkendur, félagagögn og stjórnarmenn.

### TÖLFRÆÐI

Tölfræði ÍSÍ er byggð á gögnum úr starfsskýrslum og hefur ÍSÍ yfir að ráða gögnum, greinanleg á einstaklinga, allt aftur til ársins 1994. Um er að ræða einstæð gögn enda er ekki vitað til að nokkur önnur þjóð hafi safnað saman gögnum um íþróttaiðkun sem hægt er að greina með þessum hætti.



Iðkendur 2016 eftir kynjum.

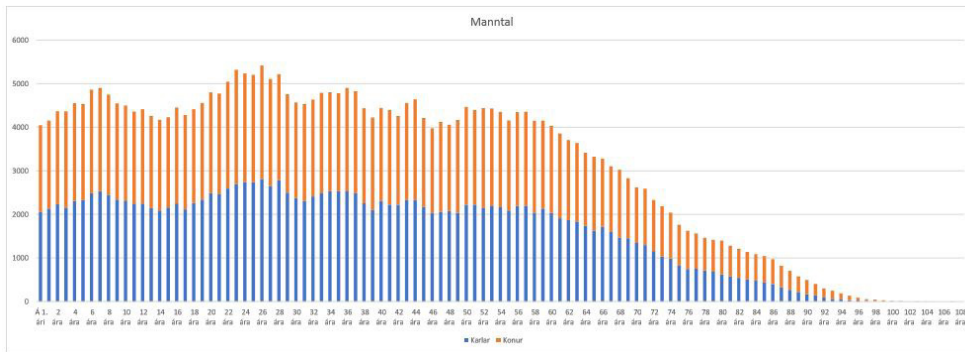
## IÐKANIR 2016 EFTIR ÍÞRÓTTAHERUÐUM

Hérað	Konur		Karlar		Samtals	Samtals iðk. 2015	Breyting milli ára	Fjöldi íþr.félaga	Fjöldi íþr.greina
	-15	16+	-15	16+					
HSB	31	30	44	92	197	279	-29,39	2	6
HSH	221	467	225	696	1.609	1.559	3,21	11	11
HSS	26	66	32	134	258	235	9,79	7	8
HSV	422	263	523	606	1.814	1.290	40,62	13	15
HSP	408	448	324	789	1.969	1.704	15,55	20	18
HHF	16	31	15	83	145	398	-63,57	4	4
HSK	1.973	3.638	2.124	5.783	13.518	13.384	1,00	49	22
ÍA	676	443	790	825	2.734	3.015	-9,32	18	18
ÍBA	1.542	1.284	1.980	2.685	7.491	7.121	5,20	21	31
ÍBH	3.217	2.018	3.930	4.401	13.566	12.985	4,47	19	30
ÍRB	940	780	1.065	2.118	4.903	4.576	7,15	8	20
ÍBR	9.447	7.930	12.657	16.740	46.774	40.900	14,36	63	42
ÍS	627	318	625	852	2.422	2.187	10,75	9	11
ÍBV	285	332	416	719	1.752	1.692	3,55	10	10
UÍA	599	803	713	1.796	3.911	4.201	-6,90	25	18
UDN	67	99	96	138	400	396	1,01	7	5
UÍF	181	176	142	288	787	818	-3,79	12	9
USAH	31	216	59	439	745	706	5,52	10	7
UMSB	272	466	354	829	1.921	1.802	6,60	14	12
UMSE	219	284	248	349	1.100	1.202	-8,49	13	11
UMSK	7.438	6.564	8.904	9.963	32.869	31.277	5,09	38	29
UMSS	332	654	404	997	2.387	2.138	11,65	10	17
USVH	106	225	81	275	687	689	-0,29	3	8
USVS	56	110	51	146	363	382	-4,97	6	5
USÚ	137	276	135	471	1.019	931	9,45	5	14
Samtals	29.269	27.921	35.937	52.214	145.341	135.867	6,97		

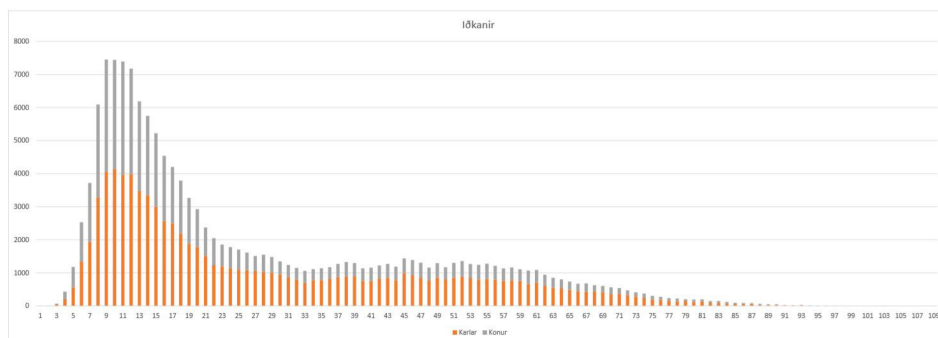
## IÐKANIR 2016 EFTIR ÍÞRÓTTAGREINUM

Íþróttagrein	Konur		Karlar		Samtals	Samtals iðk.	Breyting milli ára	Fjöldi íþr.félaga	Fjöldi héraða
	-15	16+	-15	16+					
Aikido	12	53	27	124	216	199	8,54	1	1
Akstursíþróttir		58	2	835	895	1.043	-14,19	10	8
Bandí	38	66	72	80	256	237	8,02	1	1
Blak	401	1.764	304	767	3.236	3.323	-2,62	51	19
Bogfimi	30	119	66	312	527	444	18,69	7	6
Badminton	792	1.025	907	1.834	4.558	4.888	-6,75	22	17
Borðtennis	49	152	113	528	842	749	12,42	12	6
Krulla		8		45	53	53	0,00	1	1
Dans	915	719	309	420	2.363	2.859	-17,35	8	4
Frjálsíþróttir	1.701	1.130	1.679	979	5.489	4.264	28,73	69	20
Fimleikar	8.213	861	3.839	409	13.322	12.817	3,94	26	15
Fisflug						273	-100,00	0	0
Glima	62	61	67	144	334	313	6,71	13	7
Golf	503	5.421	1.184	12.028	19.136	17.833	7,31	59	23
Hafna- og mjúkbolti	7	7	29	41	84	165	-49,09	1	1
Hnefaleikar	74	269	256	584	1.183	950	24,53	6	5
Hjólreiðar	25	295	54	649	1.023	1.063	-3,76	11	7
Handknattleikur	1.961	1.266	3.362	1.987	8.576	8.537	0,46	25	9
Íþróttir fatlaðra	67	333	120	503	1.023	970	5,46	16	12
Almenningsíþróttir	2.568	1.994	3.500	1.574	9.636	7.502	28,45	37	16
Íshokki	70	98	214	200	582	571	1,93	4	2
Listskautar	481	59	12		552	567	-2,65	3	2
Jiu jitsu	15	56	24	81	176	177	-0,56	1	1
Júdó	161	115	631	635	1.542	1.104	39,67	12	9
Karate	230	116	694	224	1.264	1.509	-16,24	12	7
Körfuknattleikur	1.207	953	2.625	2.357	7.142	7.113	0,41	57	21
Klifur	177	178	168	317	840	806	4,22	3	3
Keila	18	108	162	277	565	575	-1,74	5	3
Kraftlyftingar	26	476	22	954	1.478	1.312	12,65	17	11
Knattspyrna	5.572	2.569	11.444	6.946	26.531	23.382	13,47	117	24
Hestaiþróttir	1.293	4.158	892	4.789	11.132	11.321	-1,67	44	21
Lyftingar	38	268	38	400	744	640	16,25	10	7
Mótarhj. og snj.sl.íþr.	22	239	84	2.095	2.440	2.399	1,71	18	12
Rathlaup	19	32	25	38	114	114	0,00	1	1
Siglingar	55	214	159	970	1.398	1.475	-5,22	8	7
Skíðaíþróttir	435	271	531	322	1.559	1.546	0,84	22	11
Skiplingar	25	343	138	746	1.252	1.245	0,56	3	3
Sund	1.653	527	1.373	452	4.005	2.690	48,88	37	18
Skotfimi	5	302	11	4.323	4.641	4.573	1,49	19	17
Svifflug		4		79	83	83	0,00	2	2
Tækwondó	186	182	554	350	1.272	1.045	21,72	14	8
Tennis	146	569	215	769	1.699	1.633	4,04	8	4
Skvass		146		681	827	827	0,00	2	2
Wushu	17	142	31	156	346	328	5,49	1	1
Þríþraut		195		210	405	350	15,71	7	6
Samtals	29.269	27.921	35.937	52.214	145.341	135.867	6,97		

# RÚMLEGA 29% STUNDA ÍÞRÓTTIR



Íþróttaiðkendur innan ÍSí voru 99.822 árið 2016, sem jafngildir því að 29,50% landsmanna stundi íþróttir með íþróttafélögum innan ÍSí.



Á myndunum er unnt að sjá fjölda landsmanna á sérhverju aldursári og fjölda iðkenda eftir aldri.

## LYKILTÖLUR ÚR STARFSSKÝRSLUM 2017

	2016	2015	Breyting	%
Félagsaðildir	281.562	285.321	-3.759	-1,32%
Félagsmenn (fjöldi kennitalna)	180.939	181.961	-1.022	-0,56%
% landsmanna	53,48%	54,72%		
Iðkanir	145.341	135.867	9.474	6,97%
Iðkendur (fjöldi kennitalna)	99.822	95.593	4.229	4,42%
% landsmanna	29,50%	28,25%		
Íþróttahéruð	25	25		
Sérsambönd	32	31		
Fjöldi íþróttageina	44	45		
Fjöldi íþróttafélaga	397	418		
Fjöldi deilda	803	846		

Fjöldmennustu íþr.gr. 2016	Fjöldi iðkenda
KSÍ Knattspyrna	26.531
GSÍ Golf	19.136
FSÍ Fimleikar	13.322
LH Hestaíþróttir	11.132
ÍFA Almenningsíþróttir	9.636
HSÍ Handknattleikur	8.576
KKÍ Körfuknattleikur	7.142
FRÍ Frjálsíþróttir	5.489
STÍ Skotíþróttir	4.641
BSÍ Badminton	4.558



**ÍÞRÓTTA- OG ÓLYMPÍUSAMBAND ÍSLANDS**

Íþróttamiðstöðin í Laugardal  
Engjavegur 6  
104 Reykjavík  
Sími: 514 4000  
Netfang: isi@isi.is

Íþróttá- og Ólympíusamband Íslands (ÍSí) varð til við sameiningu Íþróttasambands Íslands og Ólympíunefndar Íslands árið 1997. ÍSí er landssamband héraðssambanda/íþróttabandalaga og sérsambanda og er einu heildarsamtök íþróttahreyfingarinnar á Íslandi. ÍSí er æðsti aðili frjálsrar íþróttastarfsemi í landinu samkvæmt íþróttalögum. Félagssamband í íþróttahreyfingunni eru rúmlega 280 þúsund og fjöldi virkra iðkenda er tæplega 100 þúsund.

